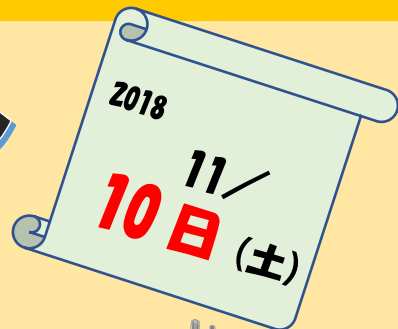


在宅医療のはなし



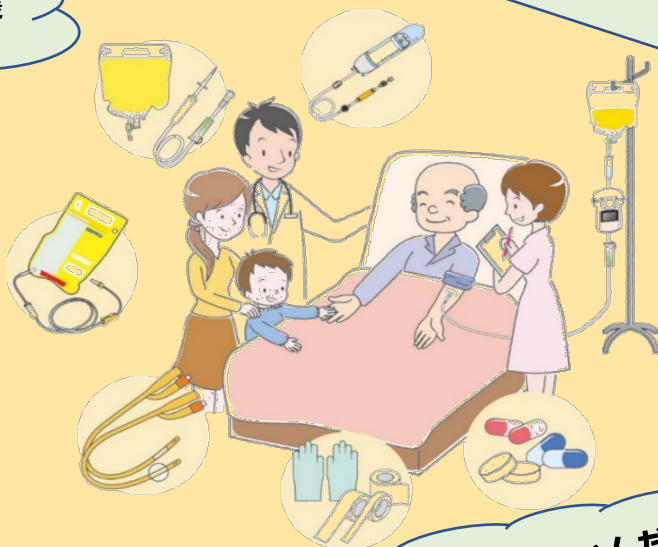
地域で受けられる在宅医療や介護には どんなものがあるの？

そもそも在宅医療って 何のこと？

病院から家に帰りたいけど 自宅で医療を受けられるの？

病院に通うのが大変になったらどうしようか？

どこに相談したらいいんだろう？



平成 30 年

11 / 10 (土)

13 : 30 ~ 15 : 30 (開場 13 : 00)

講演 / 市橋 亮一 院長

テーマ / **在宅医療のはなし**

会場 / やすらぎ苑 1 階 交流ホール (岐南町野中 8-75)

対象 / どなたでも (参加無料)

申込み・問合せ / 岐南町南町民センター内

岐南ボランティアネットワーク ☎058-272-4074



<講師紹介>

○講師 : 市橋 亮一 院長

(医療法人かがやき 総合在宅医療クリニック院長)

(訪問看護ステーションかがやき)

住所 : 〒501-6014 岐阜県羽島郡岐南町薬師寺 4-12

診療エリア : 岐阜県羽島郡、岐阜市、各務原、愛知県一宮北部

<プロフィール> 名古屋大学医学部卒業、名古屋第二赤十字病院 (血液内科)

2009 年総合在宅医療クリニックを岐阜県羽島郡岐南町八剣北に開設

昨年秋に薬師寺に移転。複数医師体制で累計 1600 名の患者の在宅生活を支えてきた。

平成 24 年厚生労働省連携拠点事業受託

